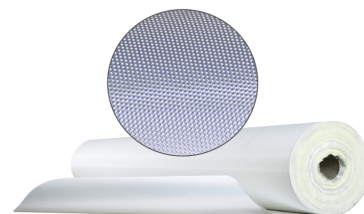


FIBRE DE VERRE

**KI7628**



## Description

Le KI7628 est tissé à partir de filaments continus de fibre de verre. Il est léger, flexible et facile à travailler.

## Applications

Très mince, ce tissu se coud très bien et convient pour la confection de coussins légers et isolants.

## Spécifications

### Données techniques

Température	Continue: 535°C (1000°F), Courte durée: 730°C (1345°F)
Épaisseur	0.007"
Poids	6.4 on/vg <sup>2</sup>

N.B. Les informations présentées peuvent différer de la pratique. Nous recommandons de conduire des essais selon les conditions d'utilisation. Nous déclinons toute responsabilité quant aux résultats obtenus par l'application de ces informations ou quant à la sécurité et à l'adéquation de nos produits. Les données sont sujettes à certaines variations sans préavis.